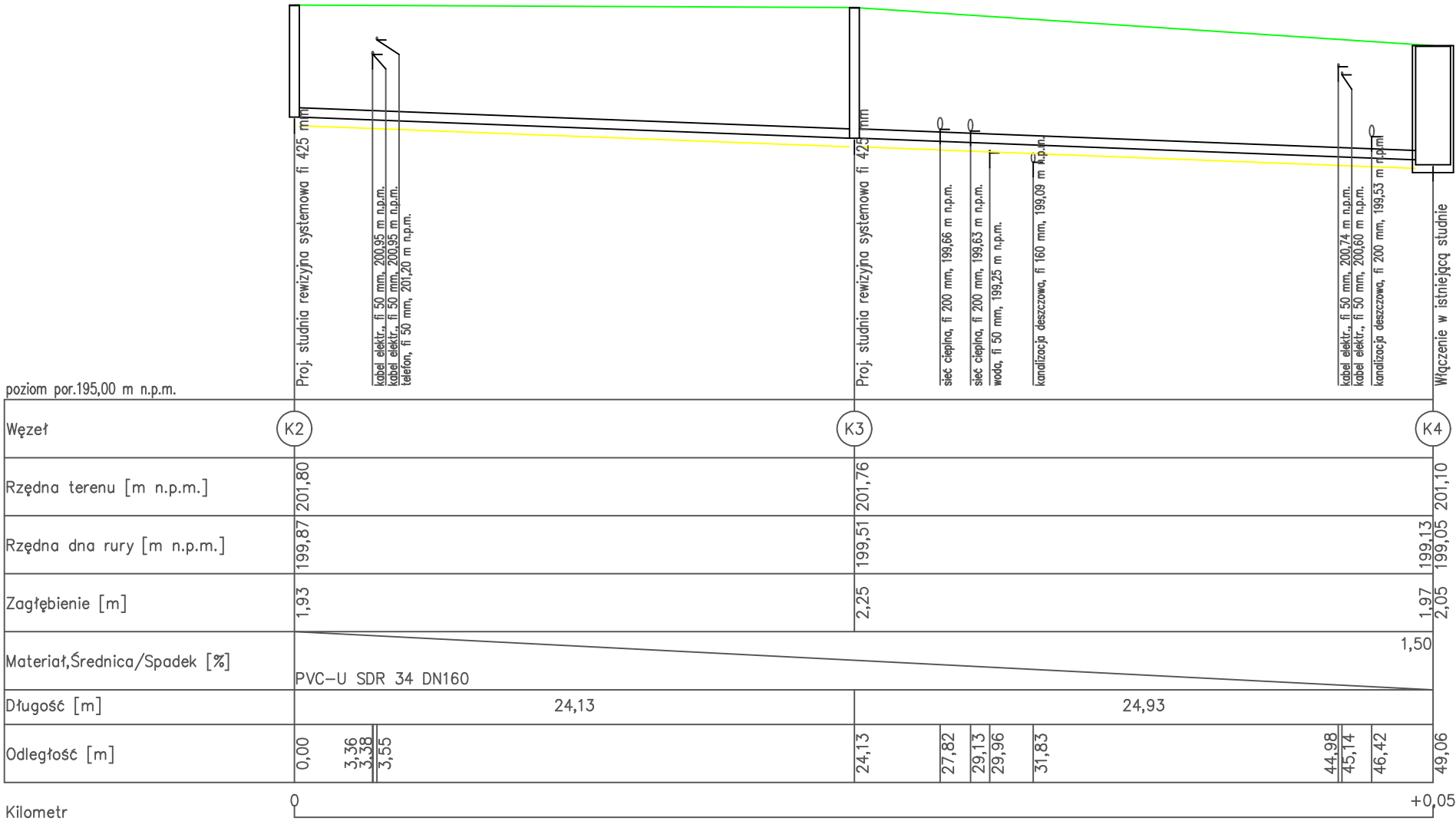


UWAGA:
Nie wyklucza się istnienia infrastruktury niezainwentaryzowanej.
Roboty w rejonie i miejscu włączenia i skrzyżowań z infrastrukturą bezwzględnie wykonać ręcznie.
Projektowany rurociąg układać na podsypce piaskowej gr. 15 cm

- Teren
- Podsypka piaskowa 15 cm; obsypka do wysokości 20 cm nad wierzh rury



ARCHMK

STUDIO PROJEKTOWE

Marek Karolczyk

ul. Żeromskiego 74, 97-425 Żelów

www.archmki.eu biuro@archmki.eu

Tel. 604 985 908

Nazwa inwestycji:
Budowa przyłączy wod-kan w ramach zadania: Budynek żłobka samorządowego wraz z niezbędną infrastrukturą techniczną
dz. nr 683, 687/2 obręb 0005 Kluki gmina Kluki

Tytuł rysunku
Profil podłużnyprzyłacza kanalizacji sanitarnej

Faza projektu
Projekt wykonawczy

Projektant
mgr inż. Dariusz Staszczuk
upr. nr LOD/3461/PWBS/17

Data: Lipiec 2023

Skala rysunku
1:250/100

Nr arkusza
S2